

## Rostfritt stål

### Värmeskåp, 2 skjutdörrar, 1200 mm

Produkt # \_\_\_\_\_

Modell # \_\_\_\_\_

Namn # \_\_\_\_\_

SIS # \_\_\_\_\_

AIA # \_\_\_\_\_



121906 (TE2SE12)

Värmeskåp. 2 skjutdörrar.  
1200mm. Utan topp.

### Kort specifikation

#### Pos.

Värmeskåp (1200 mm) med 2 skjutdörrar, för montering på 150 mm höga justerbara ben (65x65mm) eller på betongsockel.

Tillverkad i rostfritt stål (AISI 304)

Främre och bakre rostfria (AISI 304) längsgående regler för ökad stabilitet

Dörrar, inre och yttre sidopaneler förstärkt för ljuddämpande effekt

150 mm justerbara ben, kan tas bort för installation på betongsockel

Ventilationskanaler och fläkt för luftflöde och jämn temperatur från +30°C till +90°C

Löstagbar mekanisk termostat; grön kontrollampa för på/av och orange lampa som visar att elementen är påslagna

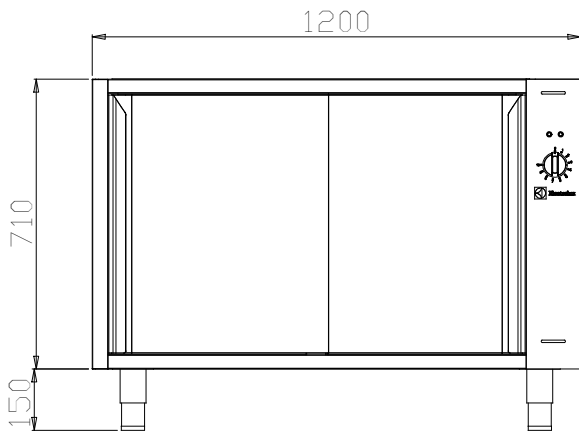
### Huvudfunktioner

- Montering på betongfundament möjlig genom att avlägsna fötterna.
- Extremt lätta att rengöra tack vare de jämna kanterna.

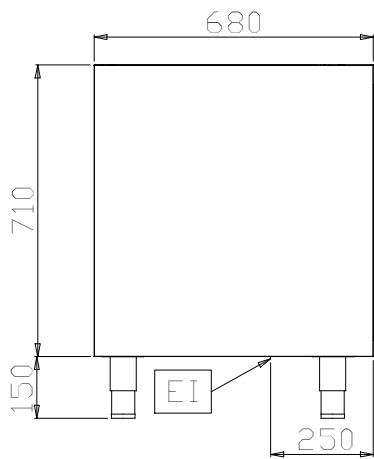
### Konstruktion

- Ljuddämpande förstärkningar mellan de inre och yttre sidopanelerna för att förstärka strukturen.
- Monterad på 150 mm höjjusterbara (0/+90 mm) fötter (65x65 mm).
- Inre sidor som stöder strukturen så att den har ett 45° graders fogs system för de inre sidohörnen.
- 30 mm hög mellanhylla i rostfritt stål (AISI 304), kan justeras på höjden i 3 lägen.
- Utrustad med ventilationkanaler som ger ett perfekt luftflöde och jämn temperatur inuti lagringsutrymmet.
- Fläktburen uppvärmning via armerade element säkerställer temperaturer mellan 30° och 90 °C.
- Löstagbar kontrollpanel med mekanisk termostat, grön kontrollampa för på/av och orange kontrollampa som indikerar att elementen är påslagna.
- Främre och bakre längsgående c-kanalförstärkning i rostfritt stål, 15/10.
- Helt i rostfritt stål (AISI 304) med Scotch Brite-finish.
- Skjutdörrar, med ljuddämpande inre och yttre paneler, är upphängda i rostfri lagring i överkant och löper i underkant på en dold glidlist. Dörrar är lätta att ta loss vilket underlättar rengöring.

Front

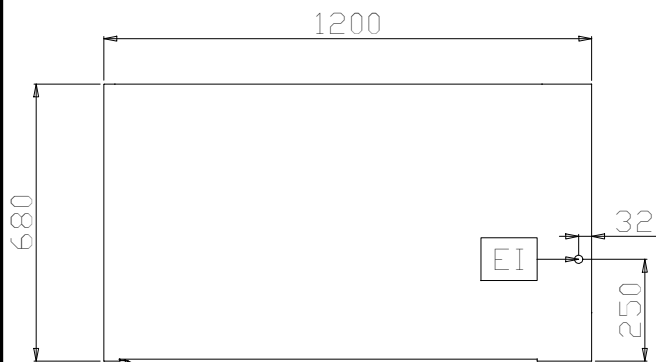


Sida



EI = Elektrisk anslutning

Topp


**Elektricitet**

Spänning:	230 V/1 ph/50/60 Hz
Total watt:	1.6 kW

**Viktig information**

Skåp bredd:	1030 mm
Skåp djup:	620 mm
Skåp höjd:	645 mm
Antal dörrar:	2
Typ av dörr	Glidande
Ytermått, bredd	1200 mm
Ytermått, djup	680 mm
Ytermått, höjd	860 mm
Nettovikt:	83 kg